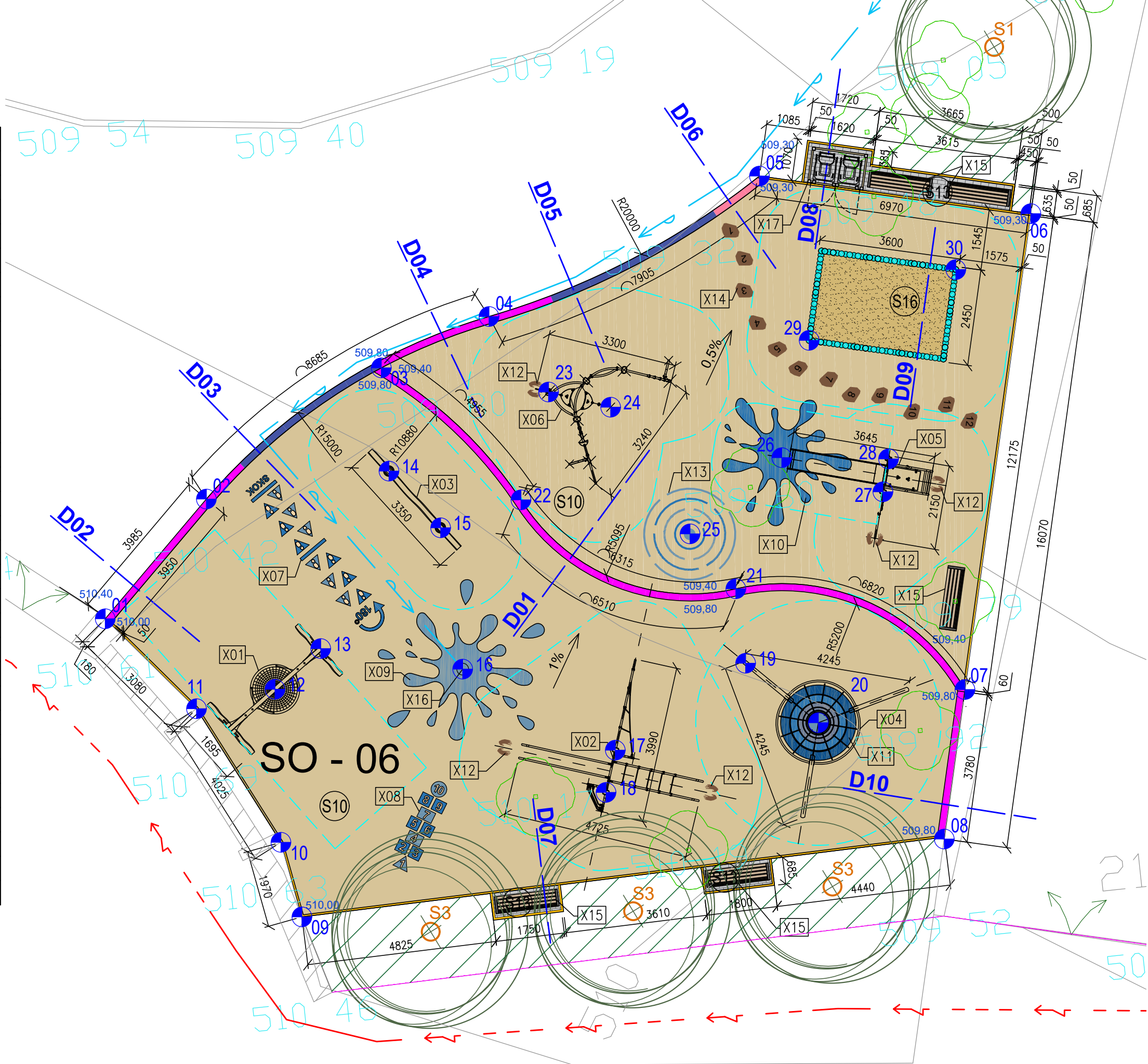


Obsah	Umístění X	Umístění Y
01	-658674.6200	-1095247.5900
02	-658671.7416	-1095244.8287
03	-658666.9637	-1095241.9734
04	-658664.1009	-1095240.9613
05	-658656.8810	-1095238.1258
06	-658650.1121	-1095239.8004
07	-658653.0482	-1095251.6708
08	-658653.9693	-1095255.3999
09	-658670.4356	-1095255.6605
10	-658670.7682	-1095253.7165
11	-658672.5500	-1095250.1097
12	-658670.5110	-1095249.8263
13	-658669.2445	-1095248.9189
14	-658667.0448	-1095244.6075
15	-658665.8880	-1095246.1805
16	-658665.7064	-1095249.8167
17	-658662.0598	-1095252.2743
18	-658662.4068	-1095253.3184
19	-658658.5292	-1095250.4210
20	-658656.8472	-1095252.1202
21	-658658.5786	-1095248.5103
22	-658663.7804	-1095245.6870
23	-658662.7953	-1095243.0305
24	-658661.2638	-1095243.5806
25	-658659.5916	-1095246.9981
26	-658657.0658	-1095245.3139
27	-658654.5978	-1095246.4473
28	-658654.3675	-1095245.6291
29	-658656.0615	-1095242.4172
30	-658652.1610	-1095241.0162



Legenda:

nový sportovní povrch EPDM – 282,8 m2

nová dlažba – 6,24 m2

nový písek pro pískoviště – 7,2 m2

zatravněné plochy – 38,2 m2

nová palisáda 180/180/800 mm

nová palisáda 180/180/600 mm

nová palisáda 180/180/400 mm

nový betonový obrubník tl.50mm – 52,4 m

nová pryžová palisáda 1150/150/400 mm – 10ks

nový rozvod vody

nová lavička

nový přístřešek na popelnice

navrhovaný strom

Poznámky:

- Při realizaci stavby je nezbytné postupovat v souladu s celou projektovou dokumentací.
- Před zahájením stavebních prací je nutné provést vytyčení všech stávajících inženýrských sítí v dotčeném území.
- Při nejasnostech je nutné kontaktovat projektanta.
- Veškeré rozměry je třeba prověřit na stavbě důkladným zaměřením před zadáním prvku do výroby
- Dokumentace pro provedení stavby nezahrnuje dodavatelskou dílenskou a montážní dokumentaci.
- Stavební práce budou provedeny dle platných předpisů a technických norem.
- Po celou dobu výstavby je nutné dodržovat veškeré předpisy a vyhlášky o bezpečnosti práce a používat bezpečnostní a hygienické ochranné prostředky.
- Po celou dobu výstavby je nutné dodržovat veškeré předpisy a vyhlášky o odpadech.

INVESTOR: Město Chotěboř Trčků z Lipy 69, 583 01 Chotěboř, ičo:00267538				PROJEKTANT: SPORTOVNÍ PROJEKT SPOL.S R.O. SOKOLOVSKÁ 8/96 PRAHA 8 IČO: 27 06 06 59	
PROJEKTANT ČÁSTI	VYPRACOVAL	KONTROLA	HIP	DOKUMENTACE	DPS
MICHAELA MUSILOVÁ	MICHAELA MUSILOVÁ	ING.ARCH. V.DROBNÝ	ING.ARCH. V.DROBNÝ	MĚŘITKO	1:100
AKCE LETNÍ STADION CHOTĚBOŘ				DATUM	08/2023
OBSAH PŘÍLOHY SO-06 – DĚTSKÉ HŘIŠTĚ PŮDORYS HŘIŠTĚ				ČÍSLO KOPIE	ČÍSLO PŘÍLOHY SO 06 D.1.1.3.
DOKUMENTACI LZE UŽÍVAT POUZE VE SMYSLU PŘÍSLUŠNÉ SMLOUVY O DÍLO. VÝKRES, ČI JEHO ČÁST, MŮŽE BÝT KOPIROVÁN NEBO JINÝM ZPŮSOBEM ROZŠÍŘOVÁN POUZE PO PŘEDCHOZÍM SOUHLASU					